



Nye måltal for sygefravær 2013-15

CSO

1. november 2012

Frederik Kjeldbjerg

Center for Økonomi



Om måltallene

- 3. gang
- Forsøges koblet til ny "bølge" i fraværsindsatsen, fx:
 - Den generelle indsats/tilbud suppleres med særlig indsats
 - Større fokus på nærvær/best practice/langtidsfriskhed mv.
 - Tættere inddragelse af medarbejderorganisationerne f.s.v. den overordnede, tværgående indsats
 - Tillidsdagsorden + sygefraværsindsats
- Politikernes og topledelsens fortsatte top-prioritering
- Realistiske, attraktive og kommunikerbare mål

Proces



- okt-nov Arbejdsgruppen (under sygefraværsgruppen) mødes 3 gange
- 1.11. CSO orienteres om processen
- 8.11. PCK drøfter arbejdsgruppens forslag
- 15.11. 7-dir.
- 11.12. ØU behandler forslag om måltal
- 17.1. CSO orienteres om ØU beslutning

Opgørelsesmetode



Organisatorisk, statistisk niveau: gns. **dagsværk** pr. fuldtidsansat

Medarbejderopfølgning: gns. **kalenderdag** pr. medarbejder

➤ Kommunikationsopgave



Kriterier for måltallene

1. Et KK-måltal + differentierede måltal pr. forvaltning
2. Udvikling 2007-12, aktuelt niveau - og forvaltningernes bud på realistisk mål
3. Evt. fælles minimums reduktionskrav + skærpede krav ved stort potentiale
4. Eksternt benchmark, fx faggrupper pr. forvaltning ift. øvrige 6-by- eller omegnskommuner
5. Internt benchmark, fx indenfor sammenlignelige organisatoriske områder
6. Forvaltningerne nedbryder selv måltallene, eksempelvis delmål for korttidssygefravær



Udvikling – 2007-12

Rubin 25/9-2012	Gns. fraværsdagsværk pr. fuldtidsansat						
Forvaltning	2007	2008	2009	2010	2011	Sep.11- aug.12	Udvikling 2007-12
BIF	14,2	13,3	11,0	11,3	10,4	9,6	-4,6
BUF	16,8	15,8	15,1	15,0	14,2	13,4	-3,4
KFF	14,1	12,4	11,7	11,1	10,2	9,9	-4,1
SOF	15,9	15,4	16,1	16,1	13,9	12,7	-3,2
SUF	17,5	17,5	17,2	16,1	15,2	13,8	-3,6
TMF	14,3	13,5	12,9	12,5	10,5	9,0	-5,4
ØKF	12,4	12,9	10,4	10,1	8,9	8,5	-3,8
KK i alt	16,2	15,6	15,0	14,7	13,5	12,5	-3,7
<i>reduktion</i>		-0,7	-0,5	-0,4	-1,2	-1,0	



Benchmark - Sektorer

Sektor	Gns. antal fraværsdagsværk pr. fuldtidsansat (2011)
Den private sektor - fastlønnede	6,6
Den statslige sektor	8,2
Den kommunale sektor	12,5
Københavns Kommune	13,5
Den regionale sektor	12,7
Kilde: Danmarks Statistik, dog Rubin f.s.v. KK	

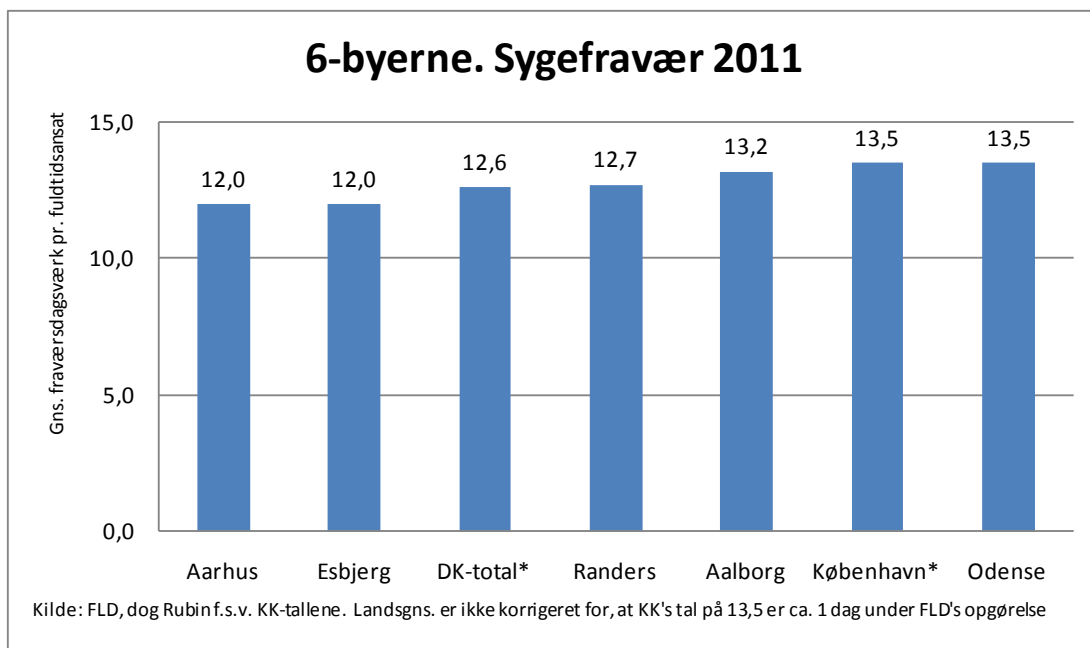


Kommunelisten

	Gns. fraværsdagsværk pr. fuldtidsansat 2011
Laveste fravær (Læsø)	9,1
DK-gns.	12,6
København (78. plads)	13,5
Højeste fravær (Næstved)	14,5
Kilde: FLD, dog Rubin f.s.v. KK-tallene. Landsgns. er ikke korrigeret for, at KK's tal på 13,5 er ca. 1 dag under FLD's opgørelse	

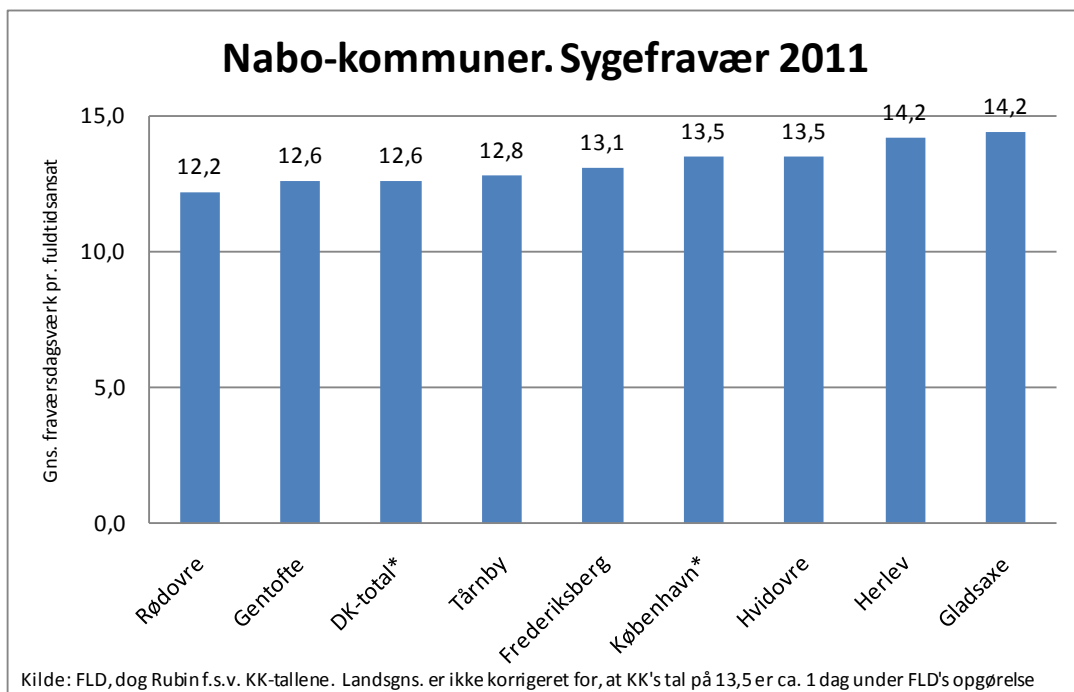


Benchmark – 6-by kommuner



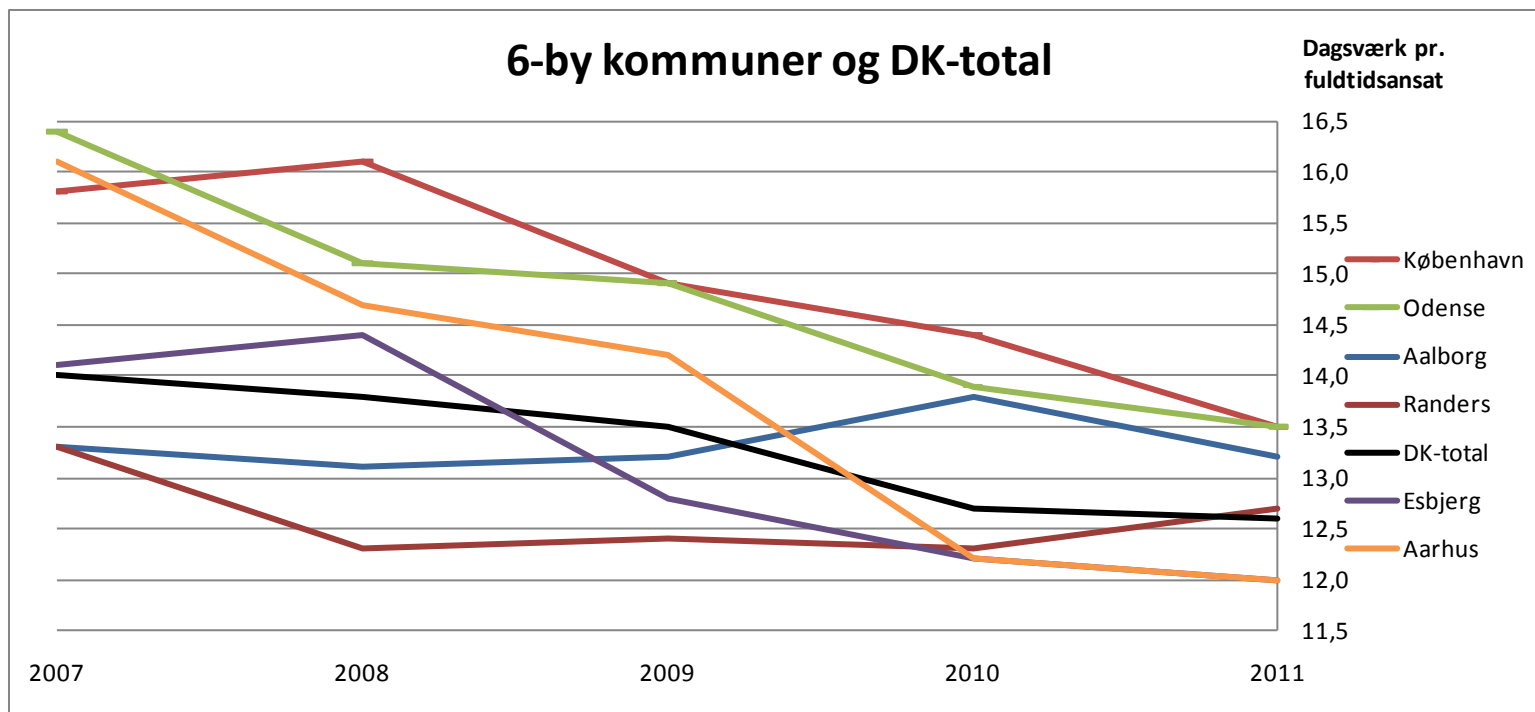


Benchmark - Nabokommuner





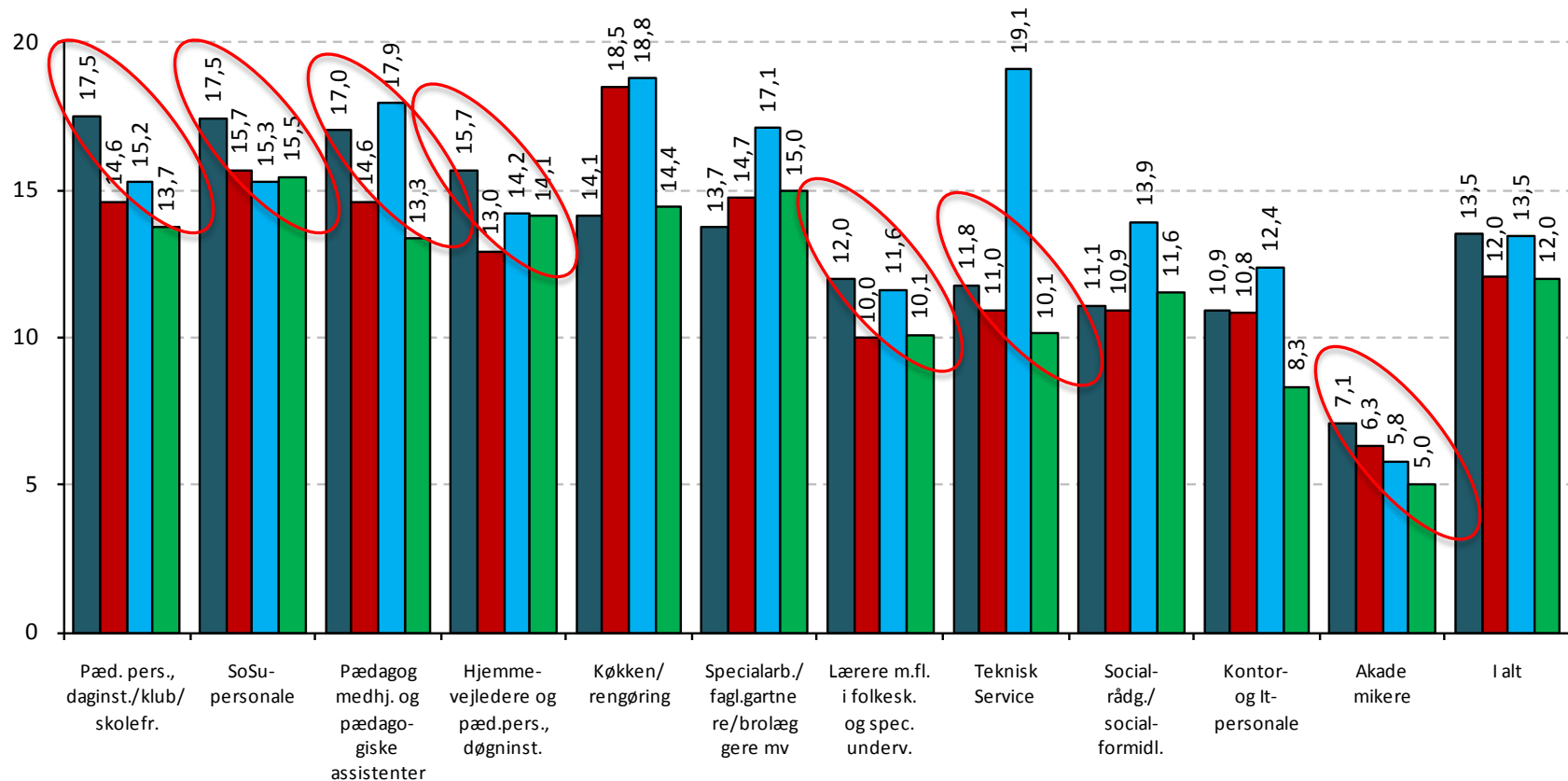
6-by kommuner



Faggrupper - benchmark



Fraværsdagsværk pr. overenskomstområde 2011



Kilde: KK-data Rubin pr. 9/10-2012, øvrige kommuner FLD pr. dec. 2011





Bestillingsliste – m.h.p. illustration af reduktionspotentialer

1. Største faggrupper pr. forvaltning sammenlignet med faggruppen i KK-i alt, øvrige 6-byer, omegnskommuner og DK-i alt
2. Benchmark ml. sammenlignelige områder pr. forvaltning. Eksempelvis skoler, plejehjem, centre, bosteder. 2010, 2011 og løbende 12 måneder