



SYGEFRAVÆR OG FASTHOLDELSE

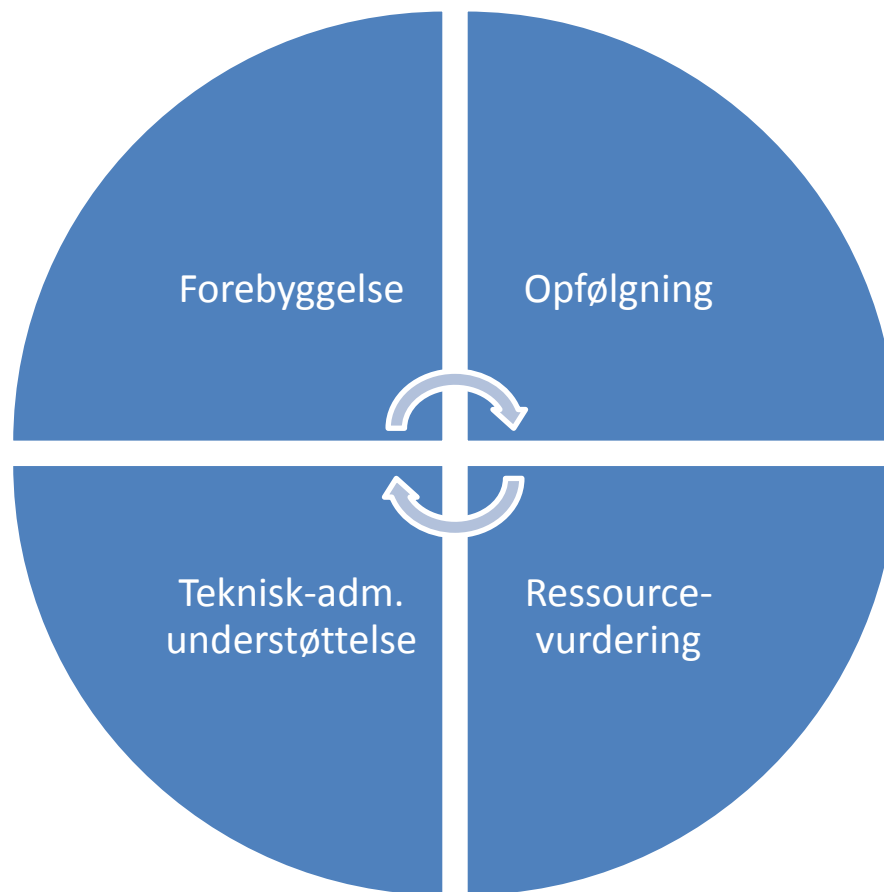
- opfølgning på "Fastholdelse på tværs"

CSO
30. august 2012

Frederik G. Kjeldbjerg
Center for Økonomi



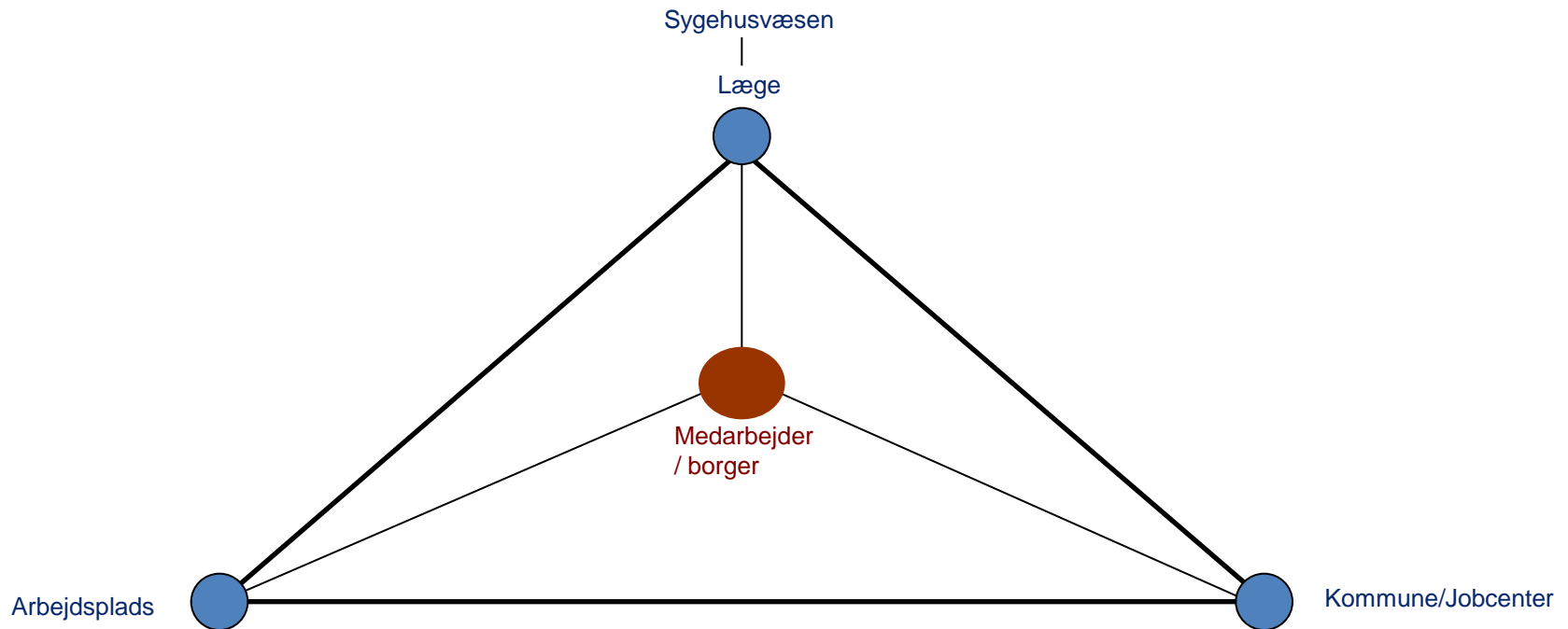
Sygefraværstrategien: 4 tilgange i indsatsen, der skal spille sammen





Helhedsorienteret indsats

(langtidsfravær - fastholdelsesindsats)

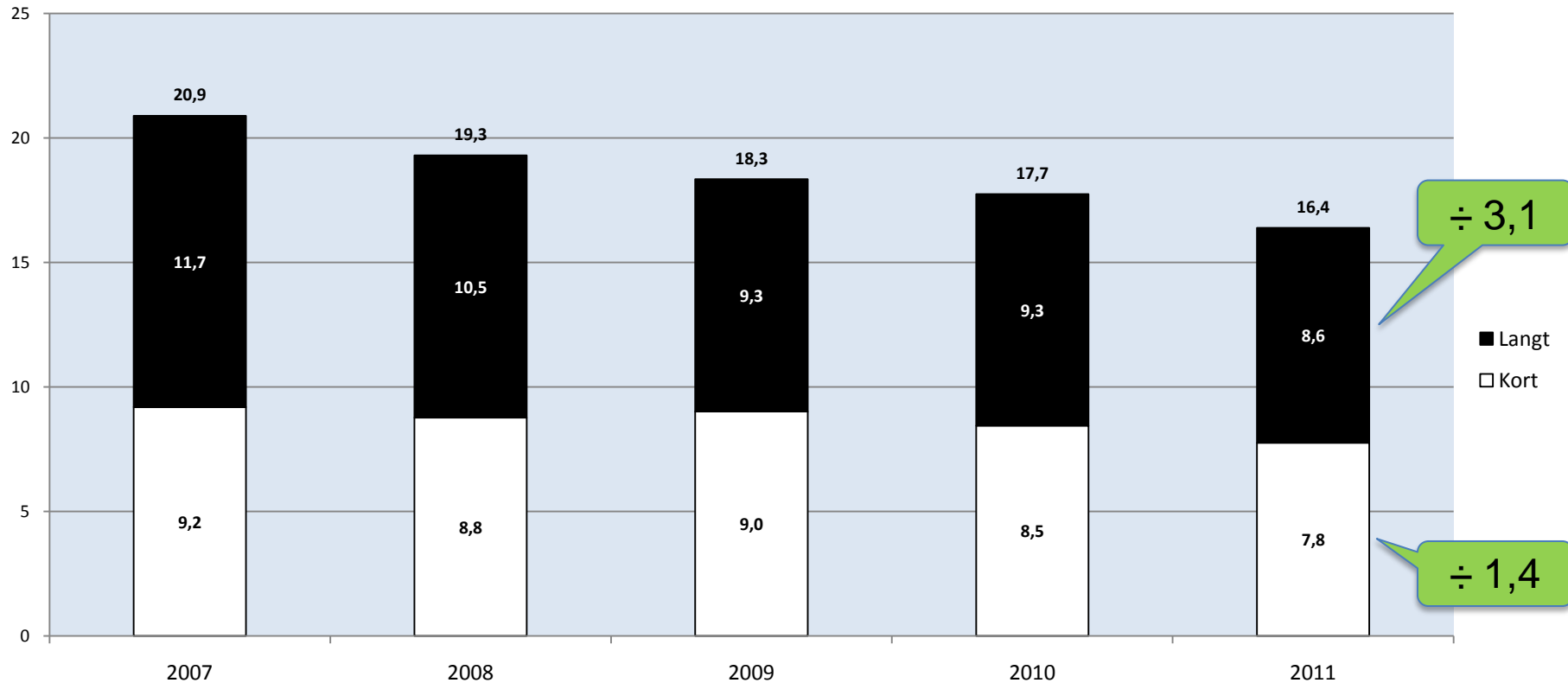




Sygefravær - kort og langt

KK sygefravær 2007-11 Kort, langt og i alt

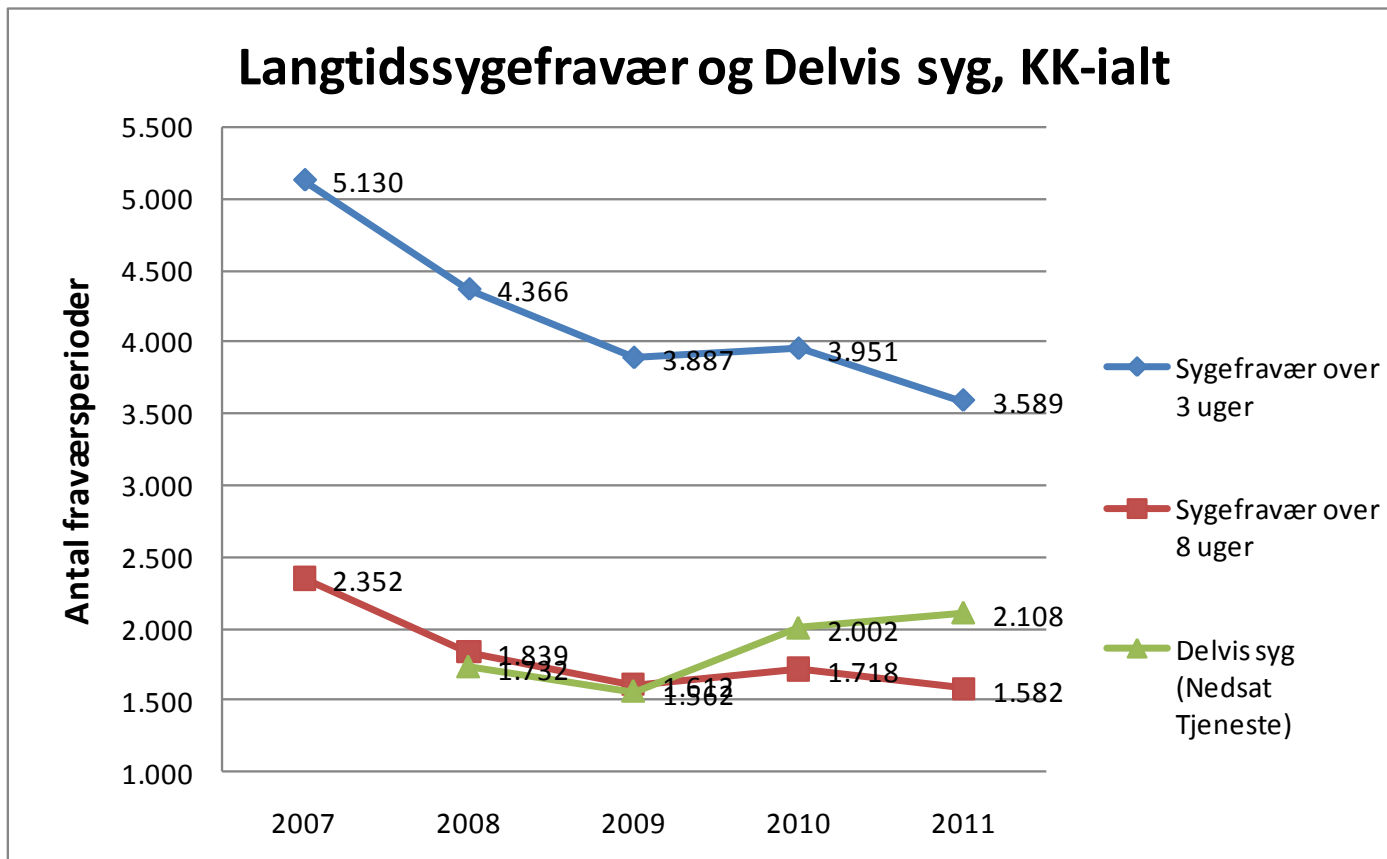
Gns. antal kal.dage



Rubin pr. 5/1-2012



Langtidssygefravær





Sygefravær 2008-medio 2012

- 3,9 dagsværk lavere på 4½ år
- 490 årsværk flere på arbejde

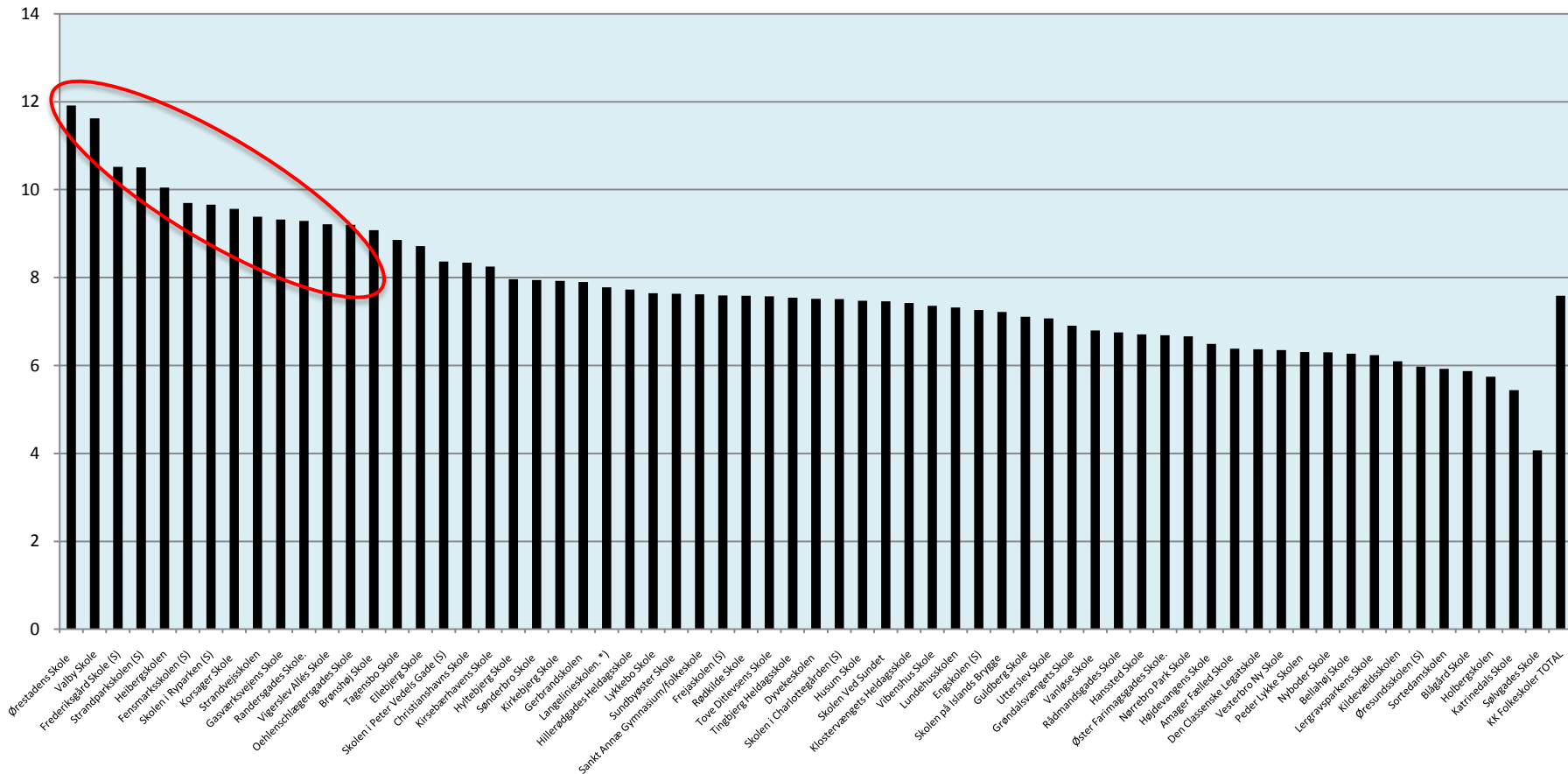
Note: Ekskl. selvejende i BUF og SOF)



Stor forskel indenfor institutionsområderne

Folkeskoler 2011, kort sygefravær

Gns. kalenderdage pr. ansat



*)Langelinieskolen og Skolen på Kastelsvej sammenlagt pr. 1/8-2011



Forebyggelse og/eller behandling?

Til gengæld en markant stigning i:

- Krisehjælp og anden psykologisk bistand
 - fra under 5% til 7,3% i 2011 (2.946 forløb)
- Tidlig Indsats
 - nyt tilbud fra 2010
- Diverse sundhedsordninger
- ...
-



Opfølgning på "Fastholdelse på tværs"

Den tværgående indsats for fastholdelse på tværs

1. Forvaltningernes personalejuridiske afdelinger (KS-enhed på sigt)
– og arbejdspladserne
2. Videndeling og formidling om brug af ordninger under socialt kapitel (Den tværgående Sygefraværsgruppe)
3. Etablering af "Netværk om etablering af praktikforløb og omplacering på tværs" (Den tværgående Sygefraværsgruppe)
4. Tidlig Indsats version 2.0 – et forslag til Budget 2013



Oplæg til TI version 2.0

- Regeringens diagnosegaranti
- Erfaringer fra projektforsløbet - kvalitet og behov
- Hurtig identifikation og afklaring/udredning – at der handles!
- Styrk det forebyggende – ressourcer/muligheder og medvirken
- Individ - Organisation samspil
- Nemt og lettilgængeligt – én indgang
- Det håndholdte princip – fra start til slut og hele vejen rundt
- Lederstøtte og support
- Task Force – tilbud om særlig indsats
- Markedsføring



Tidlig Indsats vers. 2.0

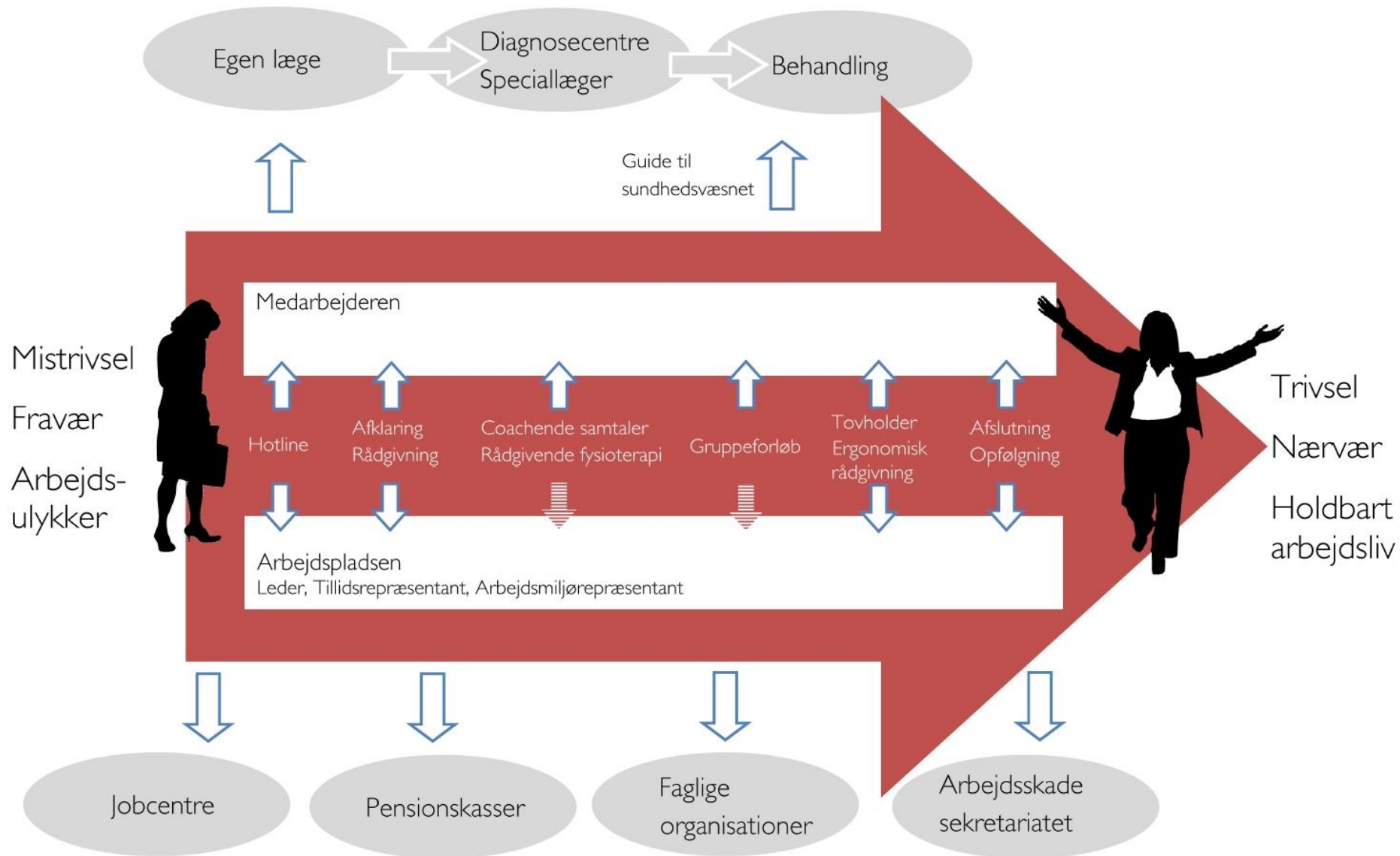
TI 2.0 er en helhedsorienteret indsats med

- fokus på arbejdspladsens rammer, behov og muligheder og med
- udvidet og styrket perspektiv på den enkelte medarbejders arbejdsressourcer, robusthed og balance mellem privat- og arbejdsliv

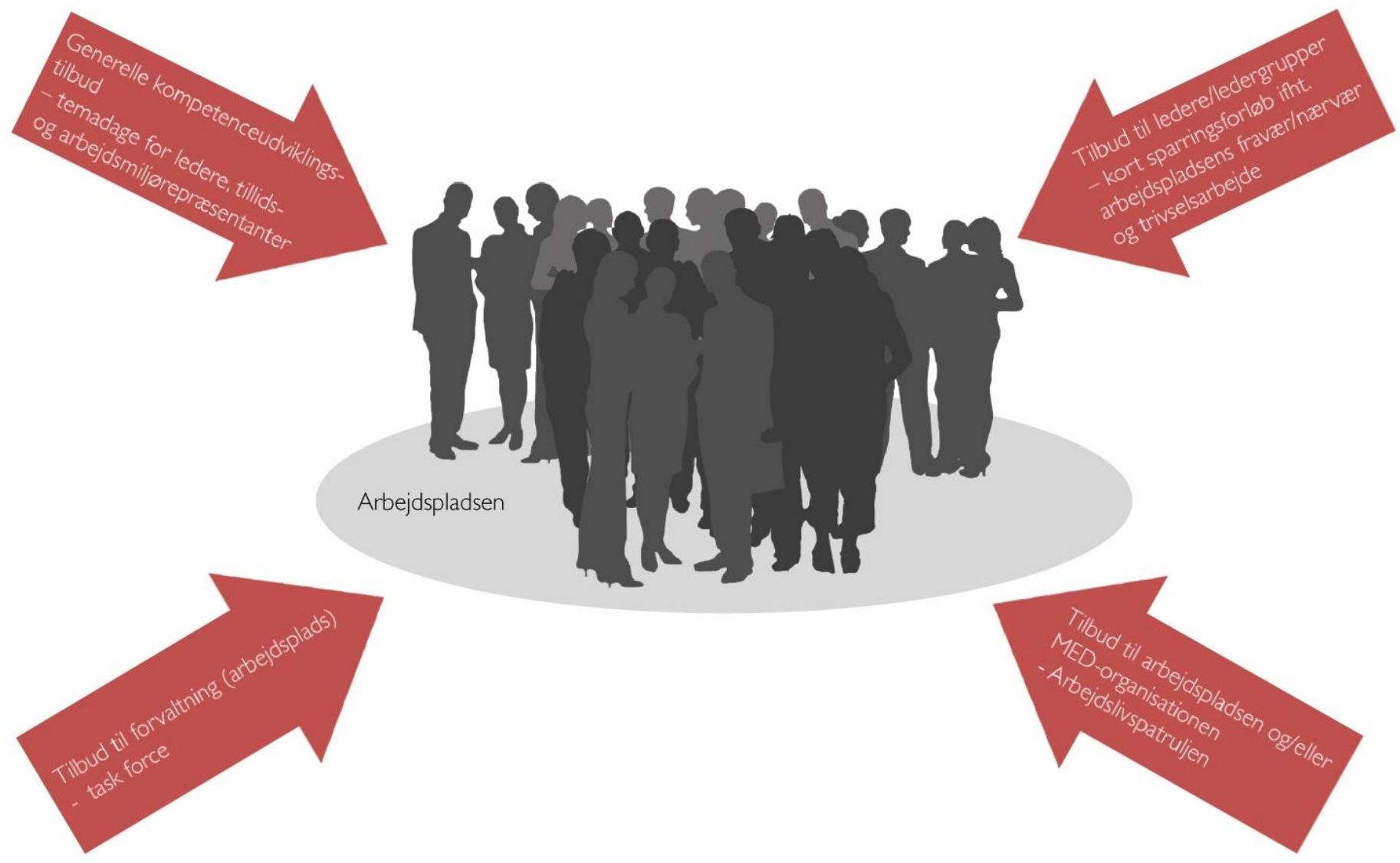
Fastholdelsesopgaven i TI 2.0

- Fastholdelsesmuligheder afdækkes, undersøges og støttes i dialog med medarbejder og arbejdsplads, *så længe der er perspektiv om fastholdelse på arbejdsplads*
- Vi forholder os til, om vi vurderer, at arbejdsevne er varigt nedsat
- Understøtter formelle og uformelle rummelighedsforanstaltninger/tilpasninger
- Hvis behov for andet, kan vi understøtte/guide

TIDLIG INDSATS – aktiviteter og aktører



TIDLIG INDSATS – tilbud til organisation og arbejdsplads





Tidlig Indsats vers. 2.0

Nyt ifht. version 1 (individuelle tilbud):

- Særlig fokus og kobling til anmeldte arbejdsulykker
- Gruppeforløb ved lette til moderate stressproblematikker
- Ergonomisk rådgivning på arbejdsplads
- Guide/tovholderfunktion ifbm. forebyggelse/behandling af arbejdsrelateret skade



Tidlig Indsats vers. 2.0

Hvem er vi p.t.?

- 6 psykologer/psykologiske konsulenter
- 1 fysioterapeut
- 1 organisationskonsulent
- To af medarbejderne er tillige uddannede socialrådgivere

Organisatorisk koblet med

- SYFO's 5 psykologer og to fysioterapeuter og
- AMK's øvrige medarbejdere og faglighed

Flere medarbejdere i SYFO/TI har mangeårig erfaring indenfor fastholdelse, det revalideringsfaglige og socialfaglige område, og det er en stærk prioritering at fastholde og udbrede disse kompetencer i teamet.

Rekruttering til TI version 2.0:

Forventning: yderligere 2 faste medarbejdere til AMK/TI + Task Force